

BIOSPHERENRESERVAT PFÄLZERWALD / NORDVOGESEN

Wiederherstellung ökologischer Korridore im Wald (B1, C1)

Durchlässigkeit der Lebensräume



Waldkorridore

■ ■ ■ Wanderachsen

Maßnahmen im Wald

- Altholzinseln (B1) / Ziel = 50 ha

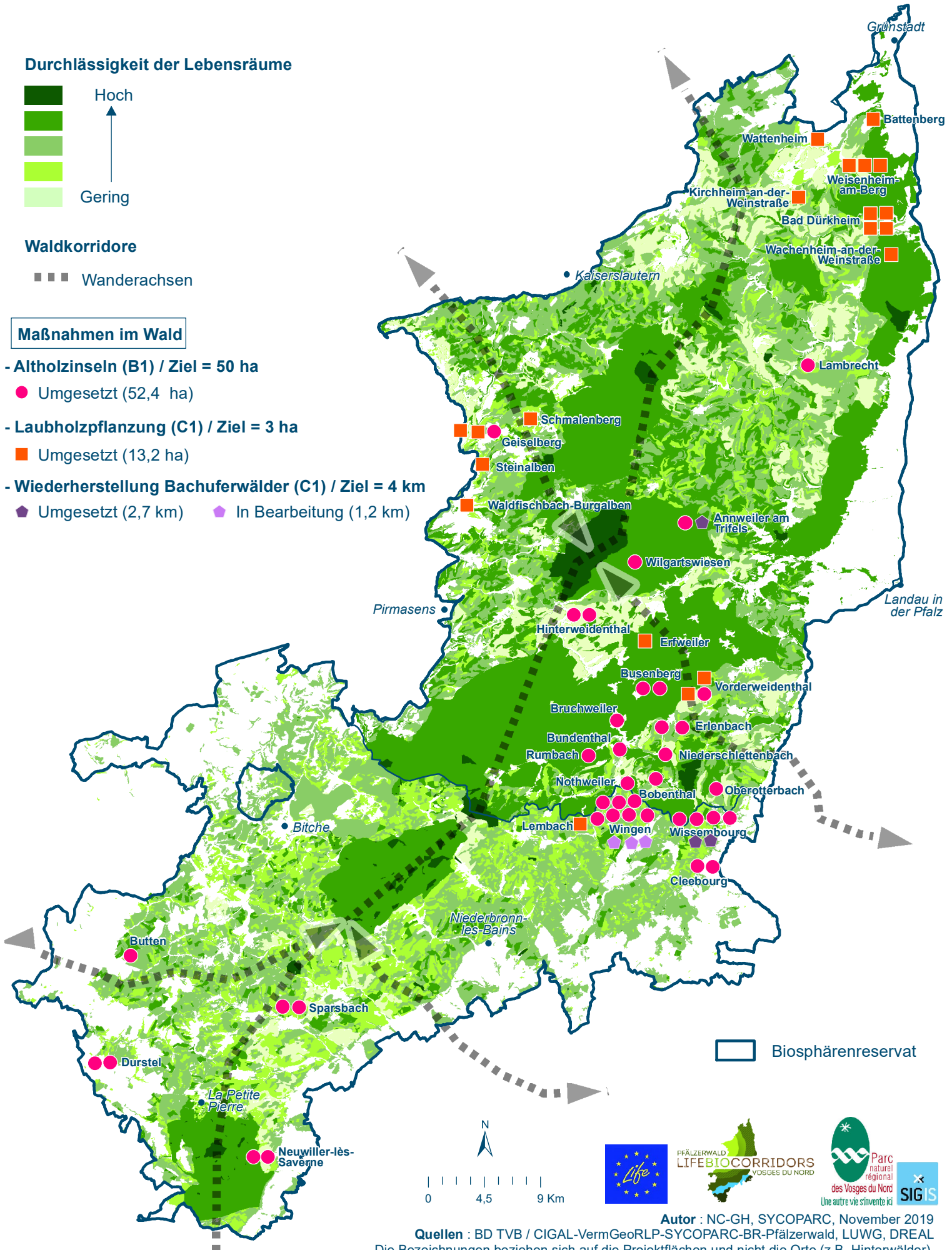
● Umgesetzt (52,4 ha)

- Laubholzpflanzung (C1) / Ziel = 3 ha

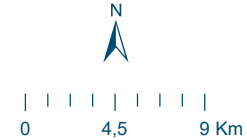
■ Umgesetzt (13,2 ha)

- Wiederherstellung Bachuferwälder (C1) / Ziel = 4 km

■ Umgesetzt (2,7 km) ■ In Bearbeitung (1,2 km)



□ Biosphärenreservat



Autor : NC-GH, SYCOPARC, November 2019
 Quellen : BD TVB / CIGAL-VermGeoRLP-SYCOPARC-BR-Pfälzerwald, LUWG, DREAL
 Die Bezeichnungen beziehen sich auf die Projektflächen und nicht die Orte (z.B. Hinterwälder).