

RÉSERVE DE BIOSPHERE PFÄLZERWALD / VOSGES DU NORD

Restauration des corridors écologiques en milieu forestier (B1, C1)

Perméabilité des milieux



Corridors forestiers

■ ■ ■ Axes de déplacement

Actions en milieu forestier

- Ilots de sénescence (B1) / Objectif = 50 ha

● Réalisé (56,28 ha)

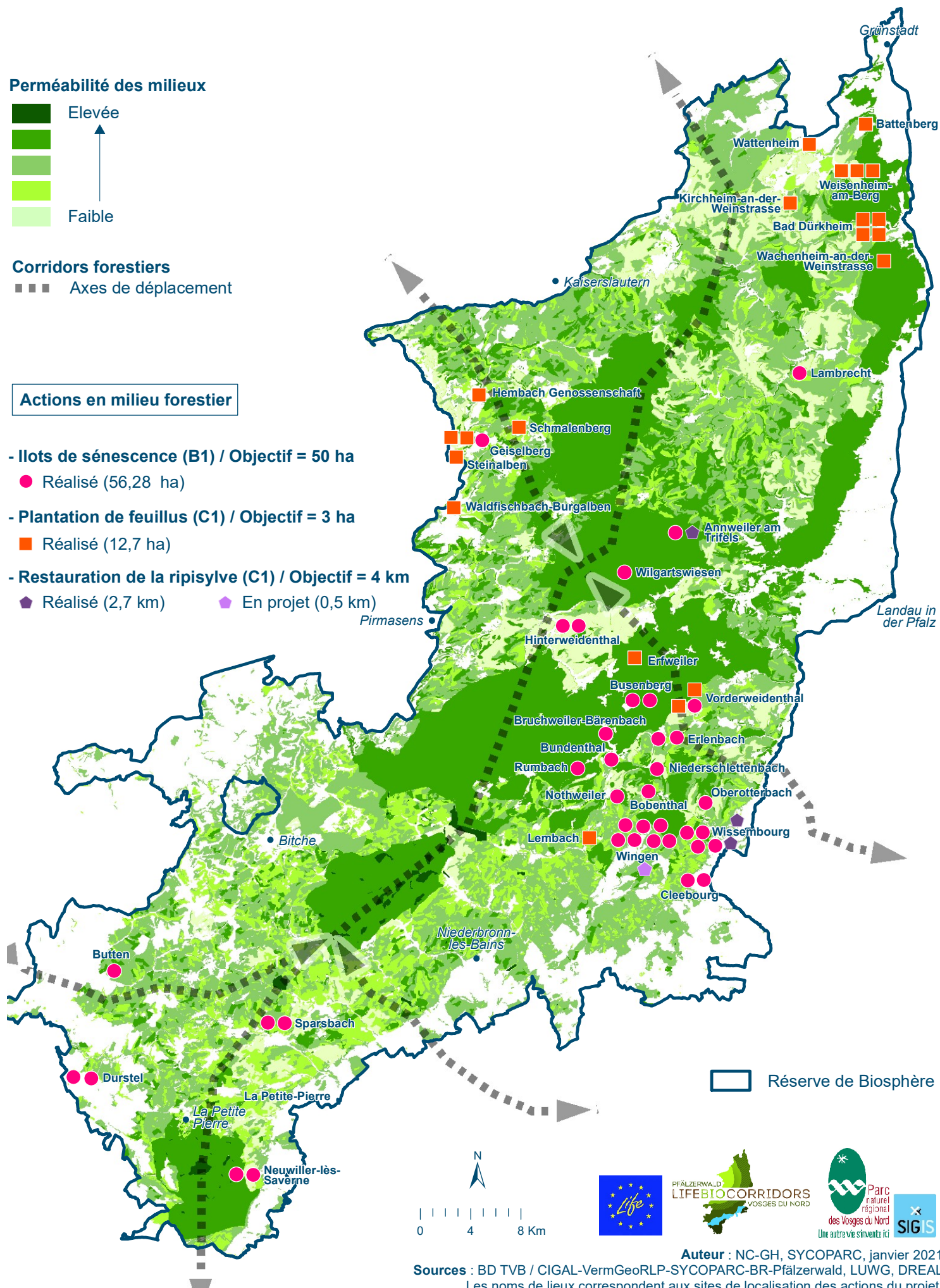
- Plantation de feuillus (C1) / Objectif = 3 ha

■ Réalisé (12,7 ha)

- Restauration de la ripisylve (C1) / Objectif = 4 km

◆ Réalisé (2,7 km)

◆ En projet (0,5 km)



□ Réserve de Biosphère

